



Buy it for looks. Buy it for life.®

1200/1225 Installation Instructions
Manual de instalación
Directives d'installation

INS744F - 8/11



INS744F

Please Contact Moen First

For Installation Help, Missing or Replacement Parts (USA)
1-800-BUY-MOEN
(1-800-289-6636)
Mon - Fri 8:00 AM to 7:00 PM, Eastern
Sat. 9:00 AM to 3:00 PM, Eastern
WWW.MOEN.COM

(Canada)

1-800-465-6130
Mon - Fri 7:30 AM to 7:00 PM, Eastern
WWW.MOEN.CA

Por favor, contáctese primero con Moen

Para obtener ayuda de instalación, piezas faltantes o de recambio
011 52 (800) 718-4345
Lunes a viernes de 8:00 a 20:00 hs.
(Costa Este)
Sáb. 8:00 a 18:30 hs. (Costa Este)
WWW.MOEN.COM.MX

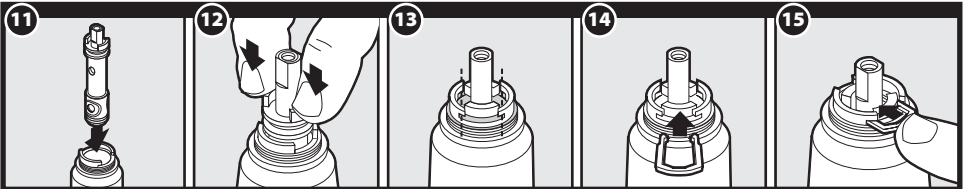
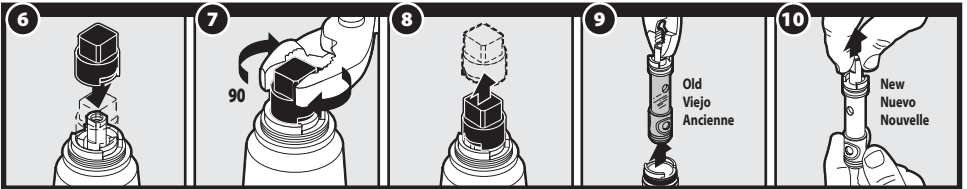
Veillez d'abord contacter Moen

En cas de problèmes avec l'installation, ou pour obtenir toute pièce manquante ou de rechange
1-800-465-6130
Du lundi au vendredi :
de 7 h 30 à 19 h, HE
WWW.MOEN.CA

CARTRIDGE REMOVAL

REMOCIÓN DEL CARTUCHO

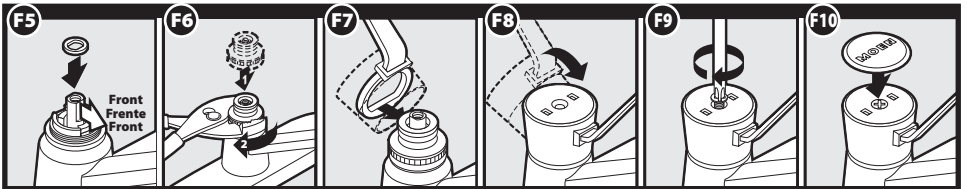
RETRAIT DE LA CARTOUCHE



REASSEMBLY
For A-E and G, reverse steps 1-5

REARMADO
Para A-E y G, siga los pasos 1-5 a la inversa

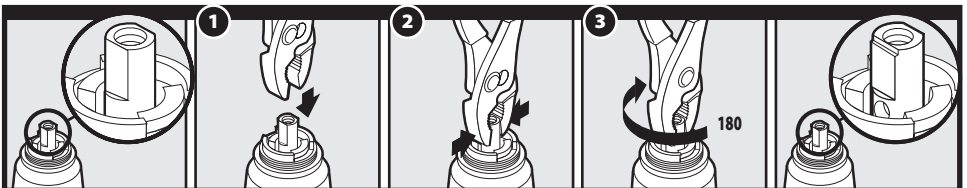
REMONTAGE
Pour A à E et G, inverser les étapes 1 à 5



REVERSING HOT AND COLD

INVERSIÓN DE AGUA FRÍA Y CALIENTE

INVERSEMENT DE L'EAU FROIDE ET DE L'EAU CHAUDE



visit <http://www.moen.com/products/1225> to see a video of installing the 1225 cartridge
visite <http://www.moen.com/products/1225> para ver un video de instalación del cartucho 1225
visiter <http://www.moen.com/products/1225> pour voir la vidéo d'installation de la cartouche 1225

English

Español

Français

⚠ CAUTION — TIPS FOR REMOVAL OF OLD CARTRIDGE:

Always turn water supply OFF before removing existing faucet or disassembling the valve. Open faucet handle to relieve water pressure and ensure that complete water shut-off has been accomplished.

⚠ PRECAUCIÓN- CONSEJOS PARA RETIRAR EL CARTUCHO USADO:

Siempre CIERRE la toma de agua antes de quitar la llave existente o desmontar la válvula. Abra la llave para liberar la presión, y asegúrese de que esté bien cerrada el agua.

⚠ ATTENTION —SUGGESTIONS POUR ENLEVER L'ANCIENNE CARTOUCHE:

Toujours couper l'alimentation en eau avant d'enlever ou de démonter le robinet. Ouvrir le robinet pour libérer la pression d'eau et pour s'assurer que l'alimentation en eau a bien été coupée.

